

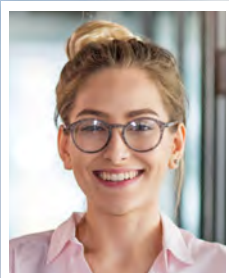


À vos côtés
pour **atteindre**
vos ambitions

infrep



Vous aussi, trouvez la clé
qui ouvre le champ
des possibles !



Cindy, 32 ans
(Centre Val de Loire)

“ Pendant des années, j'ai enchaîné les missions d'intérim, les CDD... À 30 ans, je rêvais de plus de stabilité mais j'étais remplie de doutes.

Avant de pousser la porte de l'agence de l'INFREP, j'avais l'impression de ne pas savoir quoi faire. J'avais entendu parler du bilan de compétences, mais je pensais que ça ne me correspondait pas.

Et je me suis laissée prendre au jeu : pour moi, mon avenir, mes enfants. C'est la meilleure chose que j'ai faite ! J'ai enchaîné avec une formation d'assistante de direction à l'INFREP et j'ai trouvé un emploi à 15 km de chez moi.



Comme Thomas,
trouvez une formation
qui vous ressemble.



Après 10 ans passés dans la production automobile, je rêvais de faire carrière dans la vente !

Je n'avais aucune idée des démarches à suivre pour financer ma formation, m'organiser personnellement et professionnellement avant de rencontrer un conseiller de l'INFREP qui m'a guidé et proposé une formation adaptée à mon profil.

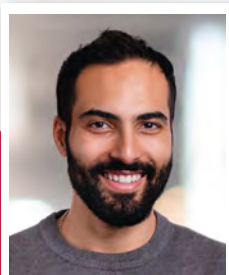
Aujourd'hui, je termine à l'INFREP une formation certifiante de négociateur technico commercial. Je suis serein par rapport à l'avenir et je sais que je vais vite trouver un emploi.



Thomas, 41 ans
(PACA)

38 000 stagiaires sont formés
chaque année.

Pourquoi pas vous ?



Amhed, 38 ans
(Île-de-France)

“ Quand je suis arrivé en France avec mes trois enfants, ça a été difficile. Même si j'étais travailleur et volontaire, aucun moyen de trouver un travail sans parler correctement le français.

Un ami m'a conseillé de contacter l'agence de l'INFREP à côté de chez moi. Ils m'ont proposé de commencer une formation FLE (Français Langue Étrangère). À l'issue de cette formation, j'ai pu passer sereinement le TCF.

Aujourd'hui, l'INFREP m'accompagne dans ma recherche d'emploi.



Léa a trouvé sa voie.
Son métier ?

Elle l'apprend à l'INFREP.



Pas facile de trouver sa voie quand on n'a que le Brevet des collèges en poche ! Les petits boulots, c'est bien... mais ça ne suffit pas. Quand j'ai eu 18 ans, j'ai ressenti le besoin de me poser et de trouver un job stable.

Il y a 6 mois, ma tante m'a parlé de l'INFREP. Je n'y croyais pas trop, mais je me suis vite sentie en confiance. J'ai rapidement démarré une formation d'assistante de vie aux familles.

Dès la fin de ma formation, je vais pouvoir travailler, j'ai déjà des contacts avec des employeurs.



Léa 19 ans
(Normandie)



25
agences à
travers
la France



90
sites de
formation



290
formateurs
expérimentés



39 ANS
de savoir-faire



+de 500
clients nous
font confiance



97%
de satisfaction

Spécialiste de la formation depuis 1982

L'INFREP (Institut National de Formation et de Recherche sur l'Éducation Permanente) propose des formations professionnelles et diplômantes dans ses 25 centres en France, et apporte son expertise pour former tous les demandeurs d'emploi et salariés en entreprise.

Le développement durable, le handicap, la qualité, la gestion des risques, l'égalité femmes-hommes sont des valeurs chères à l'INFREP, intégrées dans son fonctionnement au quotidien.



Qualiopi
processus certifié

REPUBLICQUE FRANÇAISE

La certification qualité a été délivrée au titre des catégories d'actions suivantes :

ACTIONS DE FORMATION
BILANS DE COMPÉTENCES
ACTIONS PERMETTANT DE VALIDER LES ACQUIS DE L'EXPÉRIENCE

FORMATIONS MÉTIERS

Pour changer de voie,
progresser, trouver un
emploi qui vous plaît

FORMATIONS TRANSVERSALES

Pour faire tomber
les barrières, se remettre
à niveau et pouvoir évoluer

ACCOMPAGNEMENT PROFESSIONNEL

Pour valoriser
vos compétences,
savoir-faire et savoir-être

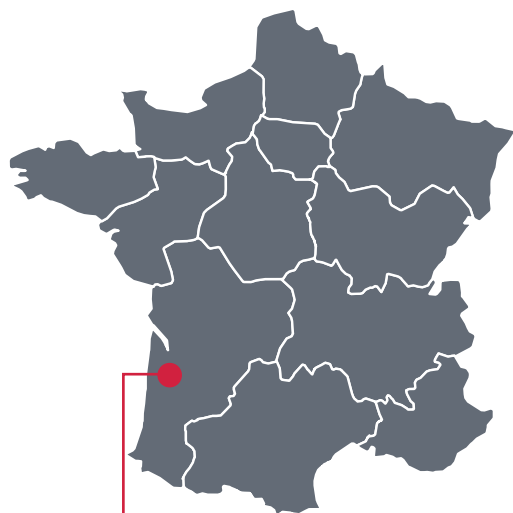
La réponse
à vos projets
et aspirations

- Obtenir un titre professionnel ou un diplôme
- Acquérir de nouvelles compétences
- Valoriser vos compétences

Nous avons tant de choses à nous dire !

Retrouvons-nous sur infrep.org ou en agence.





INFREP Bordeaux

Zone d'Activités Achard
110 rue Achard, Bâtiment C
33300 BORDEAUX

Tél. : 05.56.02.41.35

À Bordeaux, en Gironde, l'agence INFREP se situe dans l'ancien port de la Garonne. Au cœur du Bacalan, un quartier vibrant qui a conservé la mémoire de son histoire, nous vous accueillons dans un endroit où se côtoient de nombreux lieux culturels et les symboles de l'activité industrielle du passé.

Poussez la porte vitrée de l'agence INFREP au 110 rue Achard, et découvrez le sourire d'une équipe prête à vous recevoir et à vous écouter. Le responsable de l'agence, François Heslan et la responsable de formation Nadia Chansavang sont des personnes chaleureuses et passionnées.

À ses côtés, l'équipe composée de 21 salariés et de 5 intervenants externes se consacre à ses bénéficiaires, proposant une gamme complète de services dont l'orientation, l'accompagnement à l'emploi, les formations certifiantes (commerce et vente, tertiaire, administratif, métiers d'assistantat médical, développement web...).

Venus de Bordeaux, mais également d'Arcachon, Libourne, Saint-André-de-Cubzac ou encore Langon, les stagiaires de l'agence de l'INFREP de Bordeaux apprécient le professionnalisme de l'équipe, l'implication collective et l'ambiance conviviale.



Nous mettons tout en œuvre pour nous impliquer auprès de nos stagiaires. **L'écoute est la condition indispensable qui permet à l'équipe de véritablement comprendre et répondre à chaque besoin**, quel qu'il soit.



François HESLAN

Responsable de l'agence INFREP de Bordeaux



630
bénéficiaires
par an



26
personnes
dans l'équipe



100 000
heures
de formation



90%
d'obtention
de titres
professionnels



20
sessions
d'examen
par an

Les formations les plus suivies dans notre agence

Formations métiers

- Secrétariat
- Comptabilité
- Commerce
- Distribution
- CQP Assistant(e) médical(e)
- Développement web

Formations transversales

- Word / Excel / PowerPoint
- Certification TOSA Desktop
- Test de connaissances en français
- Français Langue Étrangère (FLE)
- Certification Voltaire
- Renforcement Anglais (Secteur Restauration)

Accompagnement professionnel

- Bilan de compétences
- Validation des acquis et de l'expérience
- Orientation et accompagnement vers l'emploi