

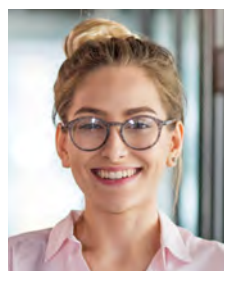


À vos côtés
pour **atteindre**
vos ambitions

infrep



Vous aussi, trouvez la clé
qui ouvre le champ
des possibles !



Cindy, 32 ans
(Centre Val de Loire)

“ Pendant des années, j'ai enchaîné les missions d'intérim, les CDD... À 30 ans, je rêvais de plus de stabilité mais j'étais remplie de doutes.

Avant de pousser la porte de l'agence de l'INFREP, j'avais l'impression de ne pas savoir quoi faire. J'avais entendu parler du bilan de compétences, mais je pensais que ça ne me correspondait pas.

Et je me suis laissée prendre au jeu : pour moi, mon avenir, mes enfants. C'est la meilleure chose que j'ai faite ! J'ai enchaîné avec une formation d'assistante de direction à l'INFREP et j'ai trouvé un emploi à 15 km de chez moi.



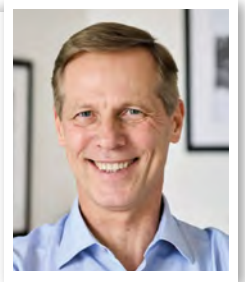
Comme Thomas,
trouvez une formation
qui vous ressemble.



Après 10 ans passés dans la production automobile, je rêvais de faire carrière dans la vente !

Je n'avais aucune idée des démarches à suivre pour financer ma formation, m'organiser personnellement et professionnellement avant de rencontrer un conseiller de l'INFREP qui m'a guidé et proposé une formation adaptée à mon profil.

Aujourd'hui, je termine à l'INFREP une formation certifiante de négociateur technico commercial. Je suis serein par rapport à l'avenir et je sais que je vais vite trouver un emploi.



Thomas, 41 ans
(PACA)

38 000 stagiaires sont formés
chaque année.

Pourquoi pas vous ?



Amhed, 38 ans
(Île-de-France)

“ Quand je suis arrivé en France avec mes trois enfants, ça a été difficile. Même si j'étais travailleur et volontaire, aucun moyen de trouver un travail sans parler correctement le français.

Un ami m'a conseillé de contacter l'agence de l'INFREP à côté de chez moi. Ils m'ont proposé de commencer une formation FLE (Français Langue Étrangère). À l'issue de cette formation, j'ai pu passer sereinement le TCF.

Aujourd'hui, l'INFREP m'accompagne dans ma recherche d'emploi.



Léa a trouvé sa voie.

Son métier ?

Elle l'apprend à l'INFREP.

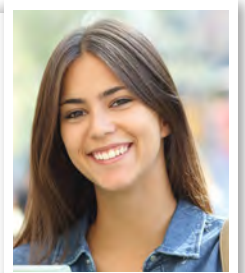


Pas facile de trouver sa voie quand on n'a que le Brevet des collèges en poche ! Les petits boulots, c'est bien... mais ça ne suffit pas.

Quand j'ai eu 18 ans, j'ai ressenti le besoin de me poser et de trouver un job stable.

Il y a 6 mois, ma tante m'a parlé de l'INFREP. Je n'y croyais pas trop, mais je me suis vite sentie en confiance. J'ai rapidement démarré une formation d'assistante de vie aux familles.

Dès la fin de ma formation, je vais pouvoir travailler, j'ai déjà des contacts avec des employeurs.



Léa 19 ans
(Normandie)



25
agences à
travers
la France



90
sites de
formation



290
formateurs
expérimentés



39ANS
de savoir-faire



+de 500
clients nous
font confiance



97%
de satisfaction

Spécialiste de la formation depuis 1982

L'INFREP (Institut National de Formation et de Recherche sur l'Éducation Permanente) propose des formations professionnelles et diplômantes dans ses 25 centres en France, et apporte son expertise pour former tous les demandeurs d'emploi et salariés en entreprise.

Le développement durable, le handicap, la qualité, la gestion des risques, l'égalité femmes-hommes sont des valeurs chères à l'INFREP, intégrées dans son fonctionnement au quotidien.



Qualiopi
processus certifié

FR RÉPUBLIQUE FRANÇAISE

La certification qualité a été délivrée au titre des catégories d'actions suivantes :
ACTIONS DE FORMATION
BILANS DE COMPÉTENCES
ACTIONS PERMETTANT DE VALIDER LES ACQUIS DE L'EXPÉRIENCE

FORMATIONS MÉTIERES

Pour changer de voie,
progresser, trouver un
emploi qui vous plaît

FORMATIONS TRANSVERSALES

Pour faire tomber
les barrières, se remettre
à niveau et pouvoir évoluer

ACCOMPAGNEMENT PROFESSIONNEL

Pour valoriser
vos compétences,
savoir-faire et savoir-être

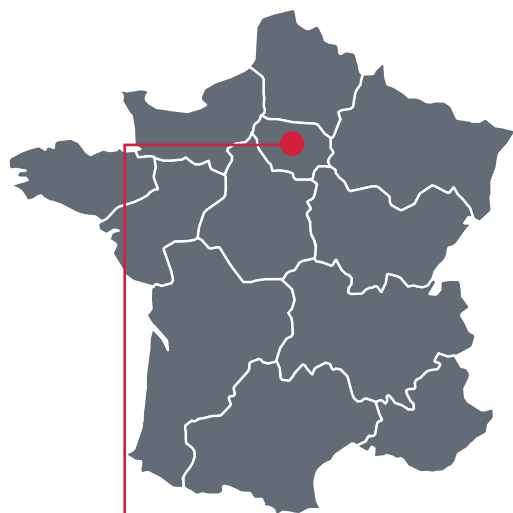
La réponse
à vos projets
et aspirations

- Obtenir un titre professionnel ou un diplôme
- Acquérir de nouvelles compétences
- Valoriser vos compétences

Nous avons tant de choses à nous dire !

Retrouvons-nous sur infrep.org ou en agence.





INFREP Boulogne-Billancourt

23 bis rue Barthélémy Danjou,
92100 Boulogne-Billancourt

Tél. : 01.55.38.93.93

Email : infrep92@infrep.org

L'INFREP Boulogne se situe à Boulogne-Billancourt, au cœur du quartier de Marcel Sembat dans les hauts de seime, à proximité des transports en communs, de pistes cyclables et axes routiers. Dans un quartier en mouvement, énergique et animé ou de nombreuses entreprises, restaurants, espaces culturels et sportifs ont choisis de s'installer.

Depuis sa création l'INFREP de Boulogne accueille tous les publics afin de les accompagner dans leurs projets de formation et permettre à chacun de développer son potentiel et ses ambitions.

L'INFREP Boulogne, c'est une équipe, humaniste et responsable qui tisse des liens étroits avec les entreprises, les partenaires, les apprenants et les stagiaires pour participer au développement des compétences de chacun et accompagner le changement. C'est une équipe agile qui innove, bouge les lignes de la pédagogie et de l'accompagnement (à distance en e-learning ou en présentiel) et qui comprend un référent handicap et un référent mobilité.

L'infrep de Boulogne dispense des formations de qualité ouvertes sur l'avenir comme les filières métiers de la santé, du bien-être animal, du commerce et de la vente, de l'hôtellerie et de la restauration et aussi des formations et certifications transversales et linguistiques.

“ Notre métier, c'est d'accompagner toutes les transitions et de les ouvrir sur de belles opportunités. C'est transmettre à chacun l'envie, l'ambition, les savoirs et l'agilité pour faire face à un monde qui bouge...
Et parce que ce monde bouge constamment, nous devons réagir et nous réinventer tous les jours ! ”

Nathalie BEDER

Responsable de l'agence INFREP de Boulogne-Billancourt.



25
années
d'existence



Accessible aux
personnes en
situation de handicap



85 500
heures
d'accompagnement
dispensées



800
bénéficiaires
par an



40
personnes
dans l'équipe

Les formations les plus suivies dans notre agence

Formations métiers

- Assistance vétérinaire (ASV)
- Assistance Santé
- Restauration
- Commerce et Vente
- Hôtellerie

Formations transversales

- Anglais à visée professionnelle
- Français Langue Étrangère (FLE)
- Certificat CléA
- Remise à Niveau RAN

Accompagnement professionnel

- Validation des acquis et de l'expérience
- Orientation et accompagnement à l'emploi