

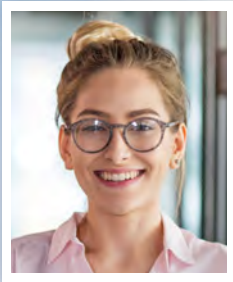


À vos côtés
pour **atteindre**
vos ambitions

infrep



Vous aussi, trouvez la clé
qui ouvre le champ
des possibles !



Cindy, 32 ans

(Centre Val de Loire)

“ Pendant des années, j'ai enchaîné les missions d'intérim, les CDD... À 30 ans, je rêvais de plus de stabilité mais j'étais remplie de doutes.

Avant de pousser la porte de l'agence de l'INFREP, j'avais l'impression de ne pas savoir quoi faire. J'avais entendu parler du bilan de compétences, mais je pensais que ça ne me correspondait pas.

Et je me suis laissée prendre au jeu : pour moi, mon avenir, mes enfants. C'est la meilleure chose que j'ai faite ! J'ai enchaîné avec une formation d'assistante de direction à l'INFREP et j'ai trouvé un emploi à 15 km de chez moi.



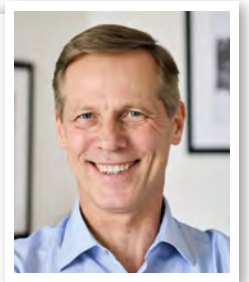
Comme Thomas,
trouvez une formation
qui vous ressemble.



Après 10 ans passés dans la production automobile, je rêvais de faire carrière dans la vente !

Je n'avais aucune idée des démarches à suivre pour financer ma formation, m'organiser personnellement et professionnellement avant de rencontrer un conseiller de l'INFREP qui m'a guidé et proposé une formation adaptée à mon profil.

Aujourd'hui, je termine à l'INFREP une formation certifiante de négociateur technico commercial. Je suis serein par rapport à l'avenir et je sais que je vais vite trouver un emploi.



Thomas, 41 ans

(PACA)

38 000 stagiaires sont formés
chaque année.

Pourquoi pas vous ?



Amhed, 38 ans

(Île-de-France)

“ Quand je suis arrivé en France avec mes trois enfants, ça a été difficile. Même si j'étais travailleur et volontaire, aucun moyen de trouver un travail sans parler correctement le français.

Un ami m'a conseillé de contacter l'agence de l'INFREP à côté de chez moi. Ils m'ont proposé de commencer une formation FLE (Français Langue Étrangère). À l'issue de cette formation, j'ai pu passer sereinement le TCF.

Aujourd'hui, l'INFREP m'accompagne dans ma recherche d'emploi.



Léa a trouvé sa voie.

Son métier ?

Elle l'apprend à l'INFREP.

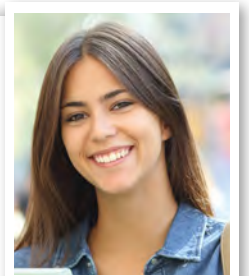


Pas facile de trouver sa voie quand on n'a que le Brevet des collèges en poche ! Les petits boulots, c'est bien... mais ça ne suffit pas.

Quand j'ai eu 18 ans, j'ai ressenti le besoin de me poser et de trouver un job stable.

Il y a 6 mois, ma tante m'a parlé de l'INFREP. Je n'y croyais pas trop, mais je me suis vite sentie en confiance. J'ai rapidement démarré une formation d'assistante de vie aux familles.

Dès la fin de ma formation, je vais pouvoir travailler, j'ai déjà des contacts avec des employeurs.



Léa 19 ans

(Normandie)



25
agences à
travers
la France



90
sites de
formation



290
formateurs
expérimentés



39ANS
de savoir-faire



+de 500
clients nous
font confiance



97%
de satisfaction

Spécialiste de la formation depuis 1982

L'INFREP (Institut National de Formation et de Recherche sur l'Éducation Permanente) propose des formations professionnelles et diplômantes dans ses 25 centres en France, et apporte son expertise pour former tous les demandeurs d'emploi et salariés en entreprise.

Le développement durable, le handicap, la qualité, la gestion des risques, l'égalité femmes-hommes sont des valeurs chères à l'INFREP, intégrées dans son fonctionnement au quotidien.



Qualiopi
processus certifié

FR RÉPUBLIQUE FRANÇAISE

La certification qualité a été délivrée au titre des catégories d'actions suivantes :
ACTIONS DE FORMATION
BILANS DE COMPÉTENCES
ACTIONS PERMETTANT DE VALIDER LES ACQUIS DE L'EXPÉRIENCE

FORMATIONS MÉTIERS

Pour changer de voie,
progresser, trouver un
emploi qui vous plaît

FORMATIONS TRANSVERSALES

Pour faire tomber
les barrières, se remettre
à niveau et pouvoir évoluer

ACCOMPAGNEMENT PROFESSIONNEL

Pour valoriser
vos compétences,
savoir-faire et savoir-être

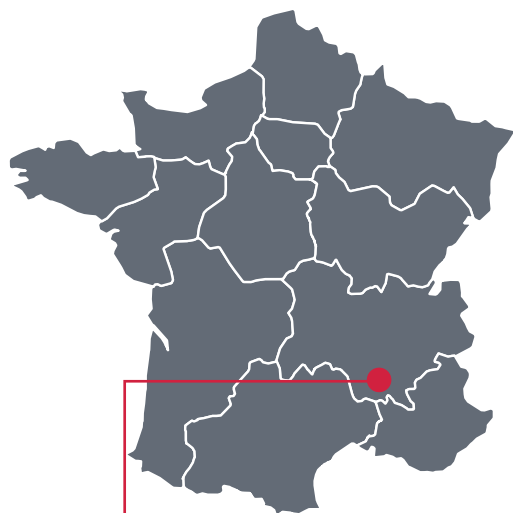
**La réponse
à vos projets
et aspirations**

- Obtenir un titre professionnel ou un diplôme
- Acquérir de nouvelles compétences
- Valoriser vos compétences

Nous avons tant de choses à nous dire !

Retrouvons-nous sur infrep.org ou en agence.





INFREP Drôme

84b avenue Saint Lazare,
26200 MONTE LIMAR

Tél. : 04.75.53.75.14

Email : infrep26@infrep.org

Au cœur de la zone artisanale et commerciale Nord de Montélimar, sur un axe routier majeur de la ville, **l'agence INFREP Drôme** est facile d'accès.

L'équipe de l'agence vous accueille dans un lieu chaleureux et convivial, pour répondre à vos besoins.

Au cœur de l'agence INFREP Dôme, une **offre de formations métiers et de formations transversales** (FLE, remise à niveau, bureautique...) adaptées à tous les niveaux et tous les profils. Suzy Donel, la responsable de l'agence, est entourée d'une équipe constituée d'une quinzaine de professionnels de la formation et du développement personnel, engagés et à l'écoute. Chaque membre de l'agence INFREP Drôme partage les mêmes valeurs et accompagne les bénéficiaires dans un environnement en perpétuel changement.

Aide à domicile, Hygiène alimentaire, Commerce Vente, Administration Gestion, Secrétariat et assistance médical, Français Langue Etrangère, Bilan de compétences, VAE, Bureautique... Quels que soient vos besoins, les réponses à vos objectifs sont très certainement à portée de main. Parlez-en à l'un des membres de notre agence et découvrez quelle formation vous correspond.



En Drôme, nous accompagnons près de 400 bénéficiaires par an. La diversité des prestations proposées nous permet de répondre à de nombreuses demandes dans des domaines porteurs et **nous veillons à accompagner chaque bénéficiaire individuellement, dès son arrivée dans notre centre.**



Suzy DONEL

Responsable de l'agence INFREP Drôme



94%
de taux
de satisfaction



3
secteurs de formation
en alternance



400
bénéficiaires
par an



15
personnes
dans l'équipe

Les formations les plus suivies dans notre agence

Formations métiers

- Aide à domicile
- Agent de services
- Commerce Vente
- Administration Gestion
- Secrétariat et assistantat médical
- Hygiène alimentaire

Formations transversales

- Français Langue Étrangère (FLE)
- Remise à niveau Français Mathématiques
- Initiation et perfectionnement Bureautique
- Certifications : ICDL, TOSA, TCF, Voltaire

Accompagnement professionnel

- Bilan de compétences
- Accompagnement (VAE)