

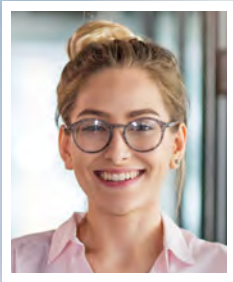


À vos côtés  
pour **atteindre**  
vos ambitions

infrep



Vous aussi, trouvez la clé  
qui ouvre le champ  
des possibles !



Cindy, 32 ans

(Centre Val de Loire)

“ Pendant des années, j'ai enchaîné les missions d'intérim, les CDD... À 30 ans, je rêvais de plus de stabilité mais j'étais remplie de doutes.

**Avant de pousser la porte de l'agence de l'INFREP, j'avais l'impression de ne pas savoir quoi faire. J'avais entendu parler du bilan de compétences, mais je pensais que ça ne me correspondait pas.**

Et je me suis laissée prendre au jeu : pour moi, mon avenir, mes enfants. C'est la meilleure chose que j'ai faite ! J'ai enchaîné avec une formation d'assistante de direction à l'INFREP et j'ai trouvé un emploi à 15 km de chez moi.



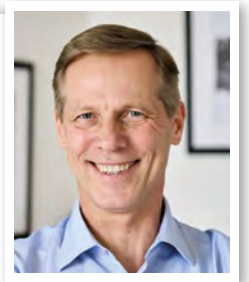
Comme Thomas,  
trouvez une formation  
qui vous ressemble.



Après 10 ans passés dans la production automobile, je rêvais de faire carrière dans la vente !

**Je n'avais aucune idée des démarches à suivre pour financer ma formation, m'organiser personnellement et professionnellement avant de rencontrer un conseiller de l'INFREP qui m'a guidé et proposé une formation adaptée à mon profil.**

Aujourd'hui, je termine à l'INFREP une formation certifiante de négociateur technico commercial. Je suis serein par rapport à l'avenir et je sais que je vais vite trouver un emploi.



Thomas, 41 ans

(PACA)

38 000 stagiaires sont formés  
chaque année.

Pourquoi pas vous ?



Amhed, 38 ans

(Île-de-France)

“ Quand je suis arrivé en France avec mes trois enfants, ça a été difficile. Même si j'étais travailleur et volontaire, aucun moyen de trouver un travail sans parler correctement le français.

**Un ami m'a conseillé de contacter l'agence de l'INFREP à côté de chez moi. Ils m'ont proposé de commencer une formation FLE (Français Langue Étrangère). À l'issue de cette formation, j'ai pu passer sereinement le TCF.**

Aujourd'hui, l'INFREP m'accompagne dans ma recherche d'emploi.



Léa a trouvé sa voie.

Son métier ?

Elle l'apprend à l'INFREP.

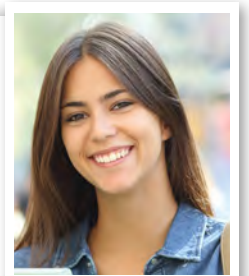


Pas facile de trouver sa voie quand on n'a que le Brevet des collèges en poche ! Les petits boulots, c'est bien... mais ça ne suffit pas.

Quand j'ai eu 18 ans, j'ai ressenti le besoin de me poser et de trouver un job stable.

**Il y a 6 mois, ma tante m'a parlé de l'INFREP. Je n'y croyais pas trop, mais je me suis vite sentie en confiance. J'ai rapidement démarré une formation d'assistante de vie aux familles.**

Dès la fin de ma formation, je vais pouvoir travailler, j'ai déjà des contacts avec des employeurs.



Léa 19 ans

(Normandie)



25  
agences à  
travers  
la France



90  
sites de  
formation



290  
formateurs  
expérimentés



39ANS  
de savoir-faire



+de 500  
clients nous  
font confiance



97%  
de satisfaction

## Spécialiste de la formation depuis 1982

L'INFREP (Institut National de Formation et de Recherche sur l'Éducation Permanente) propose des formations professionnelles et diplômantes dans ses 25 centres en France, et apporte son expertise pour former tous les demandeurs d'emploi et salariés en entreprise.

Le développement durable, le handicap, la qualité, la gestion des risques, l'égalité femmes-hommes sont des valeurs chères à l'INFREP, intégrées dans son fonctionnement au quotidien.



**Qualiopi**  
processus certifié

REPUBLIQUE FRANÇAISE

La certification qualité a été délivrée au titre des catégories d'actions suivantes :  
ACTIONS DE FORMATION  
BILANS DE COMPÉTENCES  
ACTIONS PERMETTANT DE VALIDER LES ACQUIS DE L'EXPÉRIENCE

### FORMATIONS MÉTIERS

Pour changer de voie,  
progresser, trouver un  
emploi qui vous plaît

### FORMATIONS TRANSVERSALES

Pour faire tomber  
les barrières, se remettre  
à niveau et pouvoir évoluer

### ACCOMPAGNEMENT PROFESSIONNEL

Pour valoriser  
vos compétences,  
savoir-faire et savoir-être

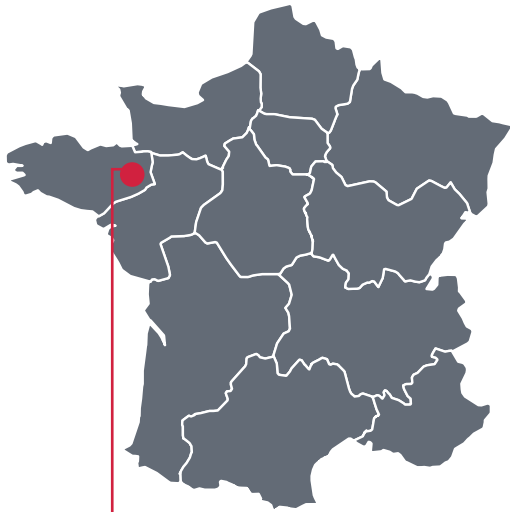
La réponse  
à vos projets  
et aspirations

- Obtenir un titre professionnel ou un diplôme
- Acquérir de nouvelles compétences
- Valoriser vos compétences

Nous avons tant de choses à nous dire !

Retrouvons-nous sur [infrep.org](http://infrep.org) ou en agence.





### INFREP Rennes

6, rue de Belle Ile,  
35760 SAINT GREGOIRE

Tél. : 02.23.25.05.80

Email : infrep35@infrep.org

Dans la commune de Saint-Grégoire, au cœur de Rennes Métropole, **l'agence INFREP** vous accueille dans un lieu moderne, chaleureux et convivial, pour répondre à vos besoins.

Au cœur de l'agence INFREP Rennes, une **offre de formations transversales et d'accompagnement personnel** adaptés à tous les niveaux et tous les profils. Fabienne Mellier, la responsable de l'agence, est entourée d'une équipe de professionnels de la formation et du développement engagés et à l'écoute.

Chaque membre de l'agence INFREP Rennes partage les mêmes valeurs et accompagne les bénéficiaires dans un environnement en perpétuel changement.

VAE, Bilan de Compétences, Orientation, FLE, Informatique, Powerpoint... Quels que soient vos besoins, les réponses à vos objectifs sont très certainement à portée de main. Parlez-en à l'un des membres de notre agence et découvrez quelle formation vous correspond.



À Rennes, nous accompagnons plus de 600 personnes par an. La diversité des prestations proposées nous permet de répondre à de nombreuses demandes dans des domaines porteurs et nous veillons à **accompagner chaque bénéficiaire individuellement, dès son arrivée dans notre centre.**



Fabienne MELLIER

Responsable de l'agence INFREP Rennes



600

bénéficiaires  
par an



93%

de taux  
de satisfaction



5

personnes  
dans l'équipe

## Les formations les plus suivies dans notre agence

### Formations transversales

- Français langue étrangère (FLE)
- Remise à niveau français mathématiques
- Prise en main de l'outil informatique

### Accompagnement professionnel

- Bilan de compétences
- Session bilan orientation
- Validation des acquis de l'expérience (VAE)
- Certification CléA